



UNIVERSIDADE
ESTADUAL DO
MARANHÃO

PROG
Pró-Reitoria
de Graduação

GUIA PRÁTICO DO ESTUDANTE

PERÍODO ESPECIAL
2020.3

UNIVERSIDADE ESTADUAL
DO MARANHÃO





• OLÁ ESTUDANTE,

Como vai? Seja bem-vindo(a)! Vou ajudar você a entender o calendário especial do período 2020.3 e dar dicas sobre o ensino remoto.

A Uema ofertará o período especial entre os dias 29 de junho até 31 de julho de 2020, por decisão do Conselho Superior de Ensino, Pesquisa e Extensão (Resolução 1.415/2020-CEPE/UEMA), como proposta de retomada das atividades acadêmicas de forma gradual e facultativa em decorrência do distanciamento social decretado para evitar o contágio pelo novo Coronavírus.



Antes dessa importante decisão, a Pró-Reitoria de Graduação realizou duas consultas para avaliar as condições tecnológicas e acadêmicas dos professores e alunos.

Apesar de constarmos desafios, as consultas revelaram que a maior parte da comunidade apoia a ideia do retorno e se acha em condições de fazer uso de tecnologias digitais em suas disciplinas de modo offline/on line, em face do necessário distanciamento social como medida de proteção da proliferação e disseminação da Covid-19.

Pensamos nessa aproximação de forma gradual e facultativa, sem esquecermo-nos daqueles que ainda não podem acessar o ensino remoto.



- Todas as disciplinas oferecidas no período especial 2020.3 serão ofertadas posteriormente para aqueles que não puderem realizar as disciplinas de forma remota.

Estamos buscando caminhos para chegar a todos! Não queremos aumentar a distância!



- A adesão ao período especial é facultativa tanto para o(a) estudante como para o(a) professor(a), e as atividades estão sendo ofertadas no formato de:

- Componentes curriculares (disciplinas e TCC)
- Atividades extracurriculares (cursos livres, ciclos de palestras, minicursos etc)

As disciplinas serão ofertadas por meio do SIGUema.

Atividades extracurriculares poderão ser realizadas por todos vocês nas várias plataformas de ensino virtuais da própria Instituição, como a Eskada e tantas outras externas ao ambiente de nossa IES.

Essas atividades de ensino ocorrerão de forma remota.





A matrícula ocorrerá no período de 22 a 24 de junho pelo SigUema de modo online.



• ATENÇÃO!

Não é EAD (Educação a Distância), tá? Você é estudante da modalidade presencial. O ensino remoto foi a forma que encontramos para nos aproximar, romper o distanciamento e reestabelecemos os vínculos em tempos de pandemia!



A partir do período especial, as orientações e defesas dos Trabalhos de Conclusão de Curso (TCC) também poderão ser realizadas.

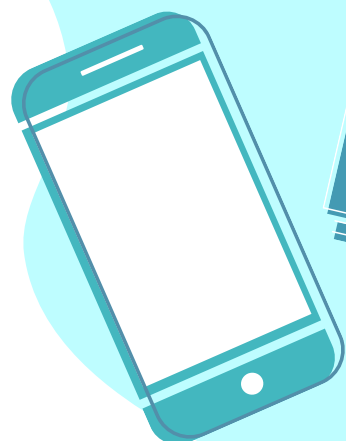
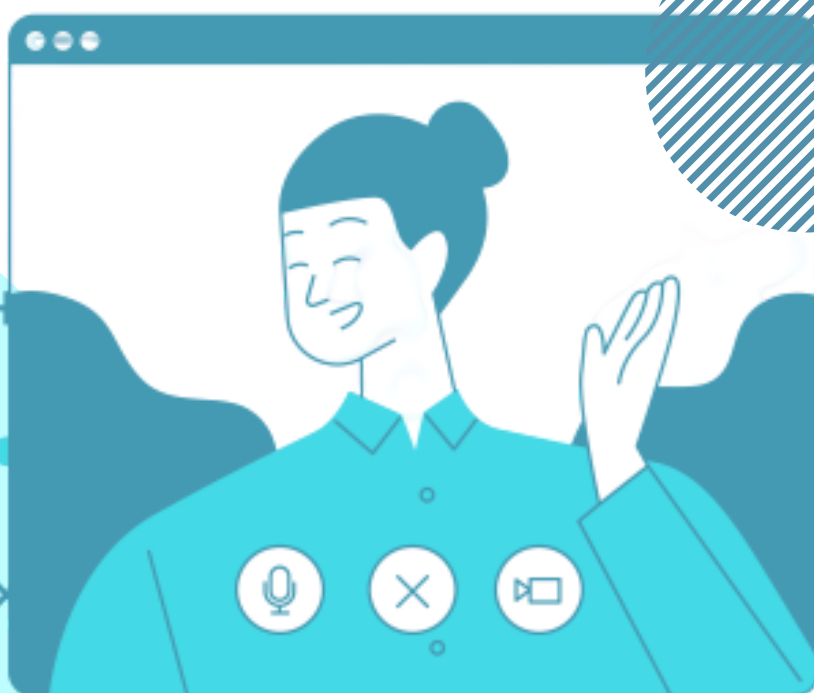


- Estamos tentando aos poucos retomar nossas atividades acadêmicas! Apesar das incertezas, queremos preservar o nosso bem mais precioso: a vida! Os professores estão participando da necessária formação para o ensino mediado por tecnologias! Afinal queremos manter a qualidade do ensino!





- Vamos juntos construir uma experiência colaborativa de ensino e de aprendizagem, com o uso de novas tecnologias de comunicação, que serão muito úteis para sua vida acadêmica.



- Quer saber como serão as aulas remotas? Vamos lá... Cada professor(a) planejará sua aula a partir das estratégias de ensino propostas na formação docente.



O Ambiente Virtual de Aprendizagem (AVA) das aulas remotas será a Turma Virtual do SIGUema

Turma Virtual!

Ampliando os horizontes da Sala de Aula!

Caro Aluno,

A turma virtual é um espaço construído para ajudar no seu aprendizado criando uma extensão da sala de aula no SigUema.

O Sistema detectou que até agora seu professor não criou nenhum tópico de aula. Incentive em sala de aula o uso da ferramenta pelo professor. No item ajuda existe uma apresentação que indica como utilizar para disponibilizar recursos.

Alguns recursos disponíveis:

- Disponibilização dos arquivos usados em sala de aula
- Fóruns de discussões
- Lançamento de tarefas
- Tarefas com envio de arquivos
- Disponibilização de materiais bibliográficos, etc
- Mural de Recados
- Atividades disponibilizadas em Minhas Avaliações
- Agendamento de Provas
- seu Portal
- Pesquisas de opinião





- Você já deve ter conhecido o SIGUema, não é? É o nosso Sistema Integrado de Gestão de Atividades Acadêmicas. Lá é onde você tem acesso a vários serviços acadêmicos, tais como realização de matrículas, histórico acadêmico, declarações etc. Ele pode ser acessado em:

<https://sis.sig.uema.br/sigaa/verTelaLogin.do>



UEMA - SIGUEMA Acadêmico - Sistema Integrado de Gestão de Atividades Acadêmicas

ATENÇÃO!
O sistema diferencia letras maiúsculas de minúsculas APENAS na senha, portanto ela deve ser digitada da mesma maneira que no cadastro.

SIGUEMA Acadêmico (Acadêmico)	SIGUEMA Administrativo (Administrativo)
SIGAdmin (Administração e Comunicação)	

Perdeu o e-mail de confirmação de cadastro? [Clique aqui para recuperá-lo.](#)
Esqueceu o login? [Clique aqui para recuperá-lo.](#)
Esqueceu a senha? [Clique aqui para recuperá-la.](#)

Entrar no Sistema

Usuário:

Senha:

Professor ou Funcionário,
caso ainda não possua cadastro no SIGUEMA Acadêmico,
clique no link abaixo.

[Cadastre-se](#)

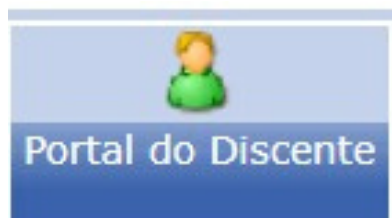
Aluno,
caso ainda não possua cadastro no SIGUEMA Acadêmico,
clique no link abaixo.

[Cadastre-se](#)

Para o acesso ao SIGUema, utilize as suas credenciais cadastradas, CPF e sua senha.



Quando selecionar o componente curricular, você acessará a sua Turma Virtual. Lá você pode entrar em contato com o(a) professor(a) e ter acesso aos materiais didáticos, atividades, notícias e outros recursos postados.



TURMAS DO SEMESTRE

Últimas Atualizações << Parar >>

Nenhuma atualização encontrada nas suas turmas.

Componente Curricular	Local	Horário	Chat	Web Conf.
ANALISE DO DISCURSO	PRÉDIO DO CURSO DE LETRAS	4T1234	🗨️ 0	🖥️
ESTÁGIO CURRICULAR SUPERVISIONADO EM LÍNGUA PORTUGUESA - ENSINO FUNDAMENTAL	PRÉDIO DE LETRAS	2345N1234	🗨️ 0	🖥️

Ver turmas anteriores



Na condução da disciplina, o(a) professor(a) poderá utilizar duas abordagens de comunicação: Síncrona e Assíncrona.

Na comunicação síncrona, o(a) professor(a) agenda uma aula remota em que há uma interação simultânea, como chat ou web conferência. Então pode ser que ele(a) peça para você usar ferramentas como Teams ou outra plataforma de fácil acesso para você.

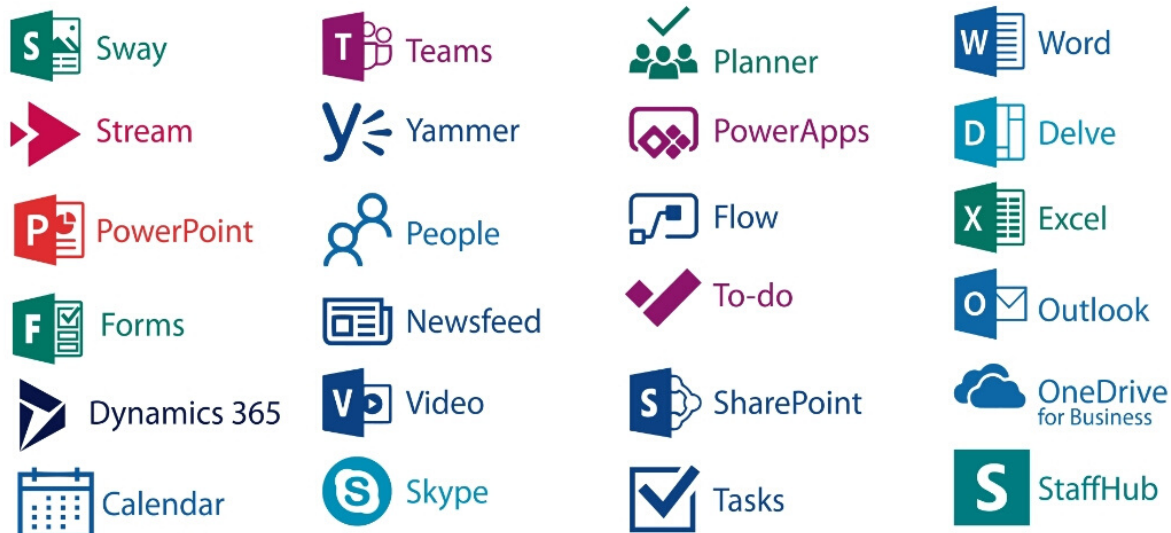


- Não se preocupe, você aprende rapidinho. Na comunicação assíncrona, você não precisa estar logado ao mesmo tempo com o(a) professor(a). Ele(a) definirá uma atividade acadêmica e você poderá realizá-la, observando o prazo estabelecido, quando possível. Isto significa dizer que você não terá, obrigatoriamente, aulas online em todos os horários definidos na oferta do componente curricular.





- Você sabia que alunos e professores têm gratuitamente o Pacote Microsoft 365 disponível e acessado pelo e-mail institucional?



- Quer saber como obter o e-mail institucional? Peça para a coordenação do seu curso entrar em contato com o HelpDesk do SigUema! Assim você terá acesso gratuitamente a todos os aplicativos disponibilizados pelo pacote Microsoft 365!



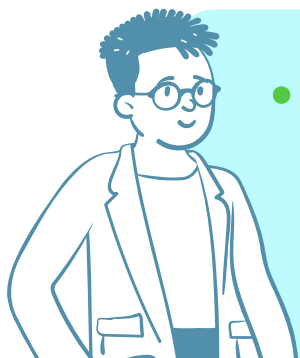
Caso tenha dúvidas sobre a plataforma que o(a) professor(a) utilizará, entre em contato com a coordenação do seu curso. Será o mesmo que procurar a sua sala no primeiro dia de aula.

Se você tiver qualquer dúvida, não hesite, entre em contato com a coordenação do seu curso. Estamos, todo(a)s, disponíveis para facilitar e compartilhar sua experiência.



- Sabemos que este é um momento difícil para todos nós! Estamos em busca de caminhos que possam nos aproximar e reestabelecer um pouco da rotina de nossas atividades acadêmicas, com a participação de todos.





- Esta é só uma das possibilidades! Todos nós estamos juntos em busca de outras formas que possam incluir a todos! São muitos os desafios! Queremos contar com a sua contribuição na construção das soluções para a superação desses desafios!



Durante a oferta do período especial, iremos ouvir vocês mais uma vez para saber quais as dificuldades e como podemos melhorar por meio de duas novas consultas! Afinal, a Uema somos todos nós!





Profa. Fabíola Santana
Pró-Reitora Adjunta de Graduação



**UNIVERSIDADE
ESTADUAL DO
MARANHÃO**

PROG
Pró-Reitoria
de Graduação



CTIC
COORDENAÇÃO DE TECNOLOGIA
DA INFORMAÇÃO E COMUNICAÇÃO