

GUIA PRÁTICO

Proinfra

Pró-Reitoria de Infraestrutura



Uema
UNIVERSIDADE ESTADUAL
DO MARANHÃO

GUIA PRÁTICO

UNIVERSIDADE ESTADUAL DO MARANHÃO

Reitor

Walter Canales Sant'Ana

Vice-Reitor

Paulo Henrique Aragão Catunda

Pró-Reitora de Infraestrutura

Maria Teresinha de Medeiros Coelho

Pró-Reitor Adjunto

Luciano Façanha Marques

Coordenação de Manutenção de Obras

Elane Gomes Ferreira Cutrim

Coordenação de Planejamento de Projetos

Sara Moreira Maia

Coordenação de Interiorização

Luciano Façanha Marques

Coordenação de Serviços Operacionais e Paisagismo

Walter Gomes Goiabeira Filho

Coordenação de Tecnologia da Informação e Comunicação

Reinaldo de Jesus da Silva



Uema
UNIVERSIDADE ESTADUAL
DO MARANHÃO



Uema
UNIVERSIDADE ESTADUAL
DO MARANHÃO

GUIA PRÁTICO **Proinfra**

Pró-Reitoria de Infraestrutura



Pró-Reitoria de Infra-Estrutura – PROINFRA / UEMA
Endereço: Cidade Universitária Paulo VI - Campus São Luís – Av. Lourenço Vieira da Silva N.º 1000 – Jardim São Cristovão – São Luís/MA, CEP: 65.055-310

Fone: (98) 2016 8102

E-mail: gabinete@proinfra.uema.br

Sítio: www.proinfra.uema.br

Instagram: [@proinfra.uema](https://www.instagram.com/proinfra.uema)



SUMÁRIO

PRÓ-REITORIA DE INFRAESTRUTURA

Estrutura administrativa

COORDENAÇÃO DE MANUTENÇÃO E OBRAS

Divisão de Manutenção Civil e de Mobiliário

Divisão de Fiscalização de Obras

Divisão de Manutenção Elétrica e Refrigeração

COORDENAÇÃO DE PLANEJAMENTO E PROJETOS

Divisão de Planejamento Físico

Divisão de Projetos

COORDENAÇÃO DE INTERIORIZAÇÃO

COORDENAÇÃO DE SERVIÇOS OPERACIONAIS E PAISAGISMO

Divisão de Transportes

Divisão de Segurança

Divisão de Limpeza e Jardinagem

Divisão de Protocolo e Arquivo

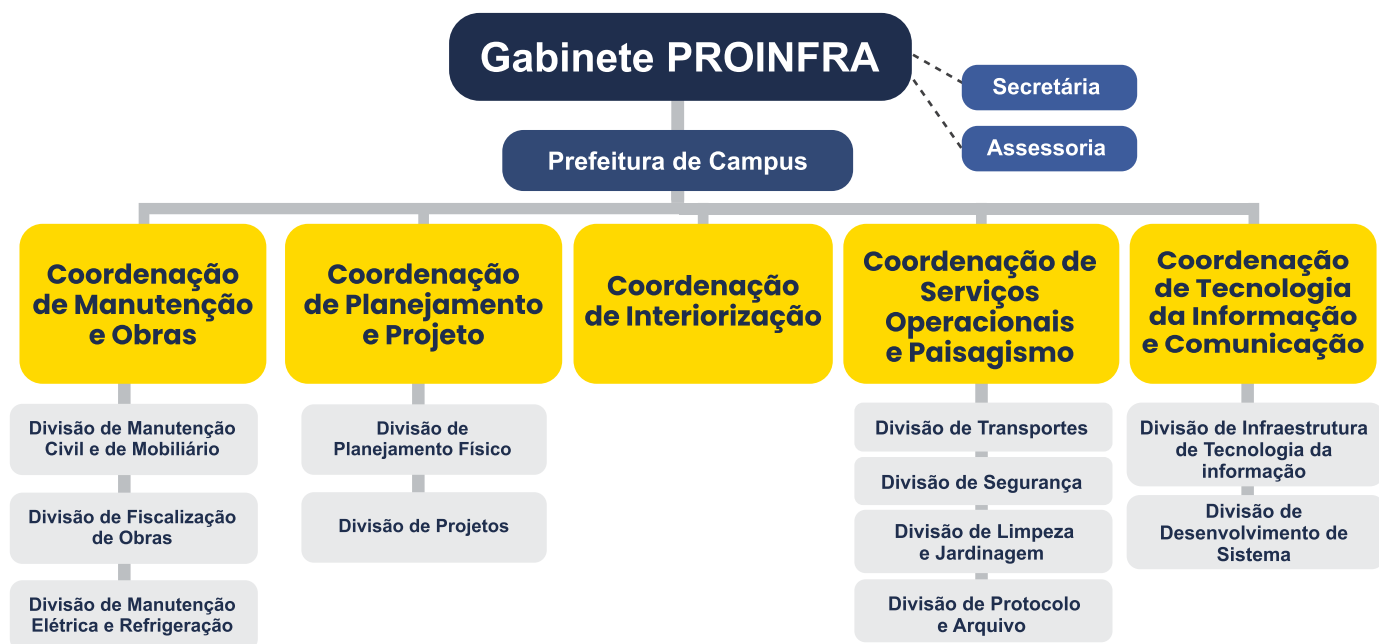
COORDENAÇÃO DE TECNOLOGIA DA INFORMAÇÃO E COMUNICAÇÃO

Divisão de Infraestrutura de Tecnologia da Informação

Divisão de Desenvolvimento de Sistema



Estrutura da PROINFRA



Coordenação de Manutenção e Obras

Elaborar e coordenar planos de manutenção (preventiva e corretiva) dos espaços físicos da Uema;

Elaborar e coordenar planos de controle e gerenciamento de obras e serviços de engenharia na Universidade;

Coordenar a execução das solicitações de serviço aprovadas pelo Pró-Reitor de Infraestrutura;

Coordenar, acompanhar e disponibilizar informações financeiras sobre execução dos contratos de manutenção predial;

Coordenar a elaboração de Termos de Referência ou requisições para contratação de serviços e aquisição de materiais e equipamentos referentes à manutenção civil;

Dar suporte à Coordenação de Planejamento e Projeto para a elaboração de Projetos Básicos e Termos de Referência ou requisições.

Divisão de Manutenção Civil e de Mobiliário

Supervisionar e fiscalizar os serviços de manutenção civil predial e urbana da Uema;

Supervisionar e fiscalizar os serviços de manutenção de mobiliário da Uema;

Responsabilizar-se para que as atividades sob sua gestão sejam desenvolvidas de acordo com a legislação estabelecida pelos órgãos de controle e fiscalização;

Garantir o bom funcionamento e operacionalidade das redes viárias, de drenagem, abastecimento de água, destinação de efluentes e instalações de prevenção e combate ao incêndio da Uema;

Elaborar termos de referência ou requisições para contratação de serviços e aquisição de materiais e equipamentos referentes à manutenção civil da Uema;

Divisão de Fiscalização de Obras

Elaborar planos de controle e gerenciamento de obras e serviços de engenharia na Universidade;

Fiscalizar e acompanhar obras e serviços de engenharia, com vistas ao cumprimento de contratos e atendimento às normas e boas práticas da engenharia;

Responsabilizar-se para que as atividades sob sua gestão sejam desenvolvidas de acordo com a legislação estabelecida pelos órgãos de controle e fiscalização;

Dar suporte à Coordenação de Projeto e Planejamento para a elaboração de Termos de Referência ou requisições para a contratação de serviços para obras civis, obras de instalações elétricas e de refrigeração da Uema;

Divisão de Manutenção Elétrica e Refrigeração

Supervisionar e fiscalizar os serviços de manutenção das instalações elétricas prediais da Uema;

Supervisionar e fiscalizar os serviços relacionados a refrigeração, climatização e grupos-geradores da Uema;

Responsabilizar-se para que as atividades sob sua gestão sejam desenvolvidas de acordo com a legislação estabelecida pelos órgãos de controle e fiscalização;

Supervisionar e controlar a prestação dos serviços fornecidos pela concessionária de energia elétrica;

Garantir o bom funcionamento e operacionalidade das redes de distribuição urbana elétrica de baixa e média tensão e sistemas de proteção contra descargas atmosféricas da Uema;

Elaborar Termos de Referência ou requisições referentes à manutenção elétrica e de refrigeração da Uema.

Coordenação de Planejamento e Projeto

Levantar, organizar e atualizar a documentação cadastral dos campi da Uema;
Monitorar o uso dos espaços físicos da Uema;

Coordenar projetos básicos/executivos inerentes à infraestrutura da Uema;

Coordenar a elaboração de cronogramas físico-financeiros e orçamentos para estudos de viabilidade e execução;

Interagir com os Campi, Centros, Departamentos, Pró-Reitorias e demais setores administrativos para avaliação e previsão de demandas e de planejamento;

Manter atualizado o cadastramento do layout, das características e da ocupação dos espaços físicos da UEMA;

Definir critérios para comunicação visual dos Campi;

Elaborar layout de novas edificações da Uema para dar suporte à Coordenação de Bens e Suprimentos mediante projetos gráficos propostos e aprovados;

Supervisionar e coordenar projetos arquitetônicos/urbanísticos e complementares;

Coordenar a elaboração de Termos de Referência ou requisições para contratação de serviços que sejam necessárias à infraestrutura física da Uema;

Elaborar a matriz dos riscos decorrentes da prestação ou não prestação dos serviços;

Prever cláusula no contrato que distribui entre os contratantes a responsabilidade pelos ônus financeiros decorrentes de situações futuras e incertas definindo a condição de equilíbrio econômico-financeiro do contrato.

Divisão de Planejamento Físico

Planejar as demandas sobre os espaços físicos em conjunto com os demais setores da Uema;

Elaborar e atualizar os levantamentos físicos de todas as edificações desta IES;

Elaborar, analisar e manter atualizado o banco de dados sobre o uso e a ocupação das edificações e áreas livres;

Consolidar dados de planejamento físico das edificações e áreas livres a fim de fundamentar a elaboração de projetos desta IES;

Realizar mapeamento de usos das edificações desta IES, tanto na capital quanto no continente;

Dar suporte à Divisão de Projetos fornecendo dados sistematizados sobre o planejamento físico dos campi da Uema para a elaboração de projetos de infraestrutura;

Dar suporte na elaboração de programas de necessidades para instalação de novos campi, englobando dados de infraestrutura e dados acadêmicos;

Manter atualizada a documentação cadastral de todos os imóveis da Universidade;

Dar suporte às questões relacionadas a credenciamento da universidade junto aos órgãos de educação competentes;

Divisão de Projetos

Elaborar e supervisionar projetos básicos/executivos de arquitetura e engenharia para construção, adequações e reforma das instalações físicas da Uema;

Elaborar e supervisionar projetos básicos/executivos de urbanismo para construção e reforma das instalações físicas da Uema;

Elaborar e supervisionar projetos básicos/executivos de paisagismo da Uema;

Elaborar e supervisionar projetos de ambientação das instalações físicas da Uema;

Elaborar e supervisionar a compatibilização de projetos;

Elaborar e supervisionar orçamentos e cronogramas físico-financeiros referentes aos projetos arquitetônicos, urbanísticos, paisagísticos e complementares.

Coordenação de Interiorização

Programar, coordenar, acompanhar, controlar e avaliar as atividades relativas a serviços de infraestrutura dos campi no interior;

Controlar o uso dos espaços físicos nos campi localizados no interior do Estado;

Promover a articulação das atividades das Coordenações e Divisões da PROINFRA dentro do âmbito dos campi do interior;

Emitir parecer em processos ou matérias referentes à administração dos serviços de infraestrutura no interior do Estado;

Coordenação de Serviços Operacionais e Paisagismo

Coordenar os serviços relativos a transporte e serviços que envolvam máquinas e equipamentos de infraestrutura da Uema;

Coordenar e controlar os serviços de vigilância patrimonial e portaria;

Coordenar e supervisionar os serviços de limpeza predial/urbana;

Coordenar os serviços de jardinagem e paisagismo;

Coordenar a elaboração de requisições para contratação de serviços e aquisição de máquinas e implementos afins ao funcionamento destes serviços de infraestrutura da Uema;

Divisão de Transportes

Organizar e manter atualizado o cadastro de veículos à disposição da instituição;

Fiscalizar e garantir a regularidade da documentação dos veículos e dos condutores;

Supervisionar e fiscalizar a manutenção dos veículos à disposição da instituição e respectivas máquinas e equipamentos para suporte de atividades de infraestrutura;

Supervisionar e fiscalizar os gastos com manutenção dos veículos;

Elaborar e controlar a escala de uso dos veículos à disposição da instituição e respectivos condutores;

Acompanhar e garantir assistência em caso de sinistros que envolvam veículos, máquinas e equipamentos em uso da instituição;

Elaborar requisições para contratação de serviços referentes a transporte e contratação de serviços complementares (abastecimento de combustível, manutenção veicular);

Acompanhar e fiscalizar a prestação de serviços de viagens por demanda;

Divisão de Segurança

Controlar e fiscalizar os serviços de segurança patrimonial da IES;

Garantir o cumprimento do Plano de Segurança;

Garantir a ordem nas dependências desta IES;

Estabelecer contato com entidades públicas de segurança, quando necessário;

Elaborar Termos de Referência ou requisições para contratação de serviços de segurança e videomonitoramento de acordo com o plano de segurança estabelecido para os campi da Uema;

Divisão de Limpeza e Jardinagem

Supervisionar e fiscalizar os serviços gerais de limpeza predial e desinfestação;

Supervisionar e fiscalizar os serviços gerais de limpeza urbana, inclusive capina e manutenção arbórea;

Supervisionar e fiscalizar os serviços de coleta de resíduos comuns, químicos e biológicos;

Supervisionar e fiscalizar os serviços de jardinagem e paisagismo;

Elaborar Termos de Referência ou requisições para contratação de serviços de limpeza predial e urbana, coleta de resíduos, paisagismo e jardinagem para os campi da Uema;

Divisão de Protocolo e Arquivo

Formalizar processos nos sistemas administrativos utilizados pela Uema;

Receber e expedir os malotes oficiais dos campi localizados no interior do estado;

Receber e enviar correspondências dos setores da Uema;

Coletar, conferir e expedir as correspondências da caixa postal da Uema nos Correios;

Arquivar todos os documentos;

Executar as atividades relativas à expedição, recebimento, distribuição e controle de expediente;

Informar localização dos processos e documentos em tramitação;

Organizar e controlar o arquivo ativo de documentos administrativos de interesse da Universidade;


Treinar e cadastrar funcionários nos sistemas administrativos de protocolo utilizados pela Uema;

Coordenação de Tecnologia da Informação e Comunicação

Estabelecer padrões tecnológicos para toda a comunidade acadêmica, com base no PDI;

Elaborar e implementar projetos de inovação para os serviços tecnológicos à disposição da comunidade universitária;

Planejar, coordenar e controlar os serviços de redes e da segurança de dados da Uema;



Planejar, coordenar e controlar os serviços de hospedagem de sistemas e sites institucionais;

Estabelecer contato e garantir o cumprimento de convênios junto a entidades externas que prestem serviços de Tecnologia da Informação e Comunicação (TICs);

Especificar e dar conhecimento sobre materiais e equipamentos de informática para uso na Universidade;

Coordenar a elaboração de Termos de Referências ou requisições para aquisição de materiais e equipamentos de tecnologias da informação e comunicação;

Controlar os serviços de telefonia e internet;

Planejar, coordenar, controlar e supervisionar os serviços de manutenção de equipamentos de informática e suporte aos usuários





Uema
UNIVERSIDADE ESTADUAL
DO MARANHÃO

GUIA PRÁTICO
Proinfra
Pró-Reitoria de Infraestrutura

GUIA PRÁTICO